

# Le Parcours SEIN

Interventions des IDE Parcours SEIN sur les parcours de soins

# Les différents parcours de soins dans la prise en charge du cancer du sein

---

## ▶ **Parcours 1 : Chirurgie /Radiothérapie +/- Hormonothérapie**

- ▶ T1 Pré chirurgie
- ▶ T2 Pré radiothérapie
- ▶ T3 PPAC

## ▶ **Parcours 2 : Chirurgie /Chimiothérapie / Radiothérapie +/- Hormonothérapie**

- ▶ T1 Pré chirurgie
- ▶ T2 Pré chimiothérapie + T3 Appel à CI J3
- ▶ T4 Pré radiothérapie
- ▶ T5 PPAC

## ▶ **Parcours 3 : Chimio néo-adjuvante / Chirurgie / Radiothérapie +/- Hormonothérapie**

- ▶ T1 Pré chimiothérapie + T2 Appel à CI J3
- ▶ T3 Pré chirurgie
- ▶ T4 Pré radiothérapie
- ▶ T5 PPAC

## ▶ **Parcours 4 : Chirurgie seule**

- ▶ T1 Pré chirurgie
- ▶ T2 PPAC

## ▶ **Parcours 5 : Hormonothérapie seule**

- ▶ T1 pré traitement

# Entrée dans le Parcours de Soins

---

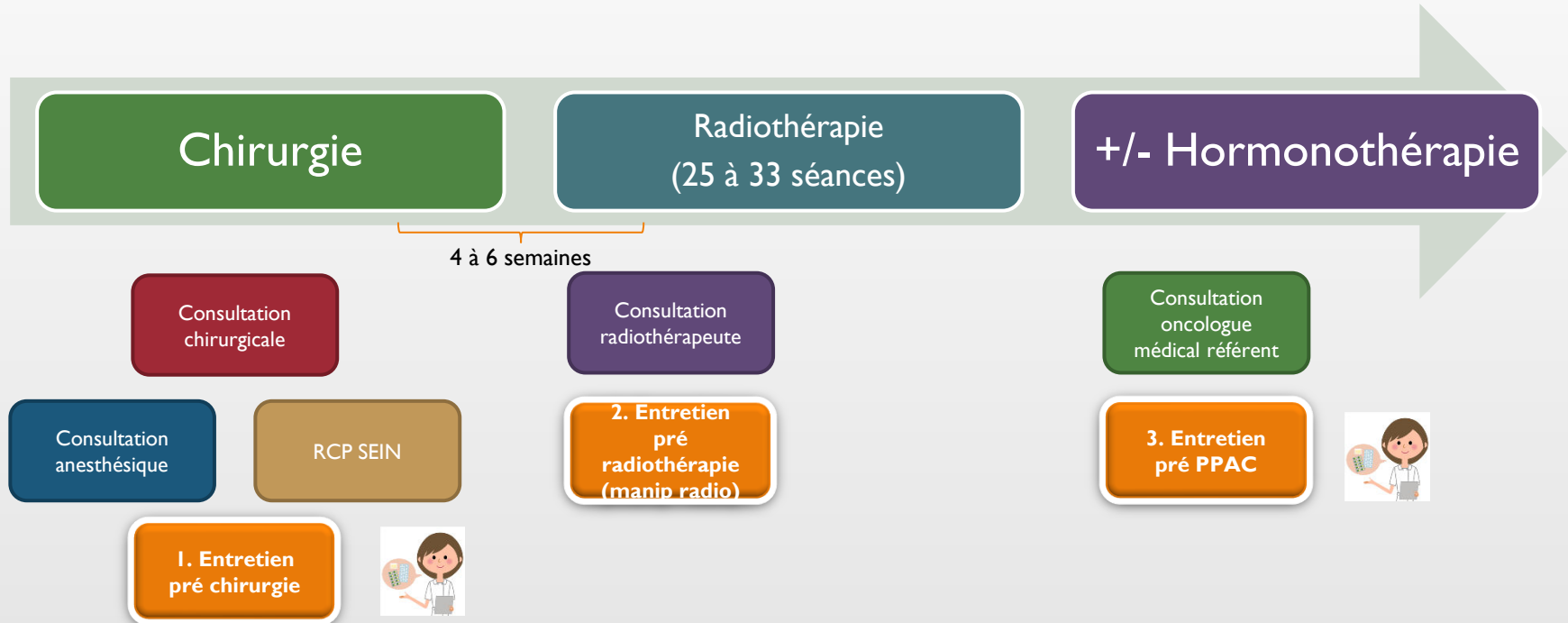
## ► Les différentes possibilités :

1<sup>ère</sup> consultation en Chirurgie : 50%  
des cas

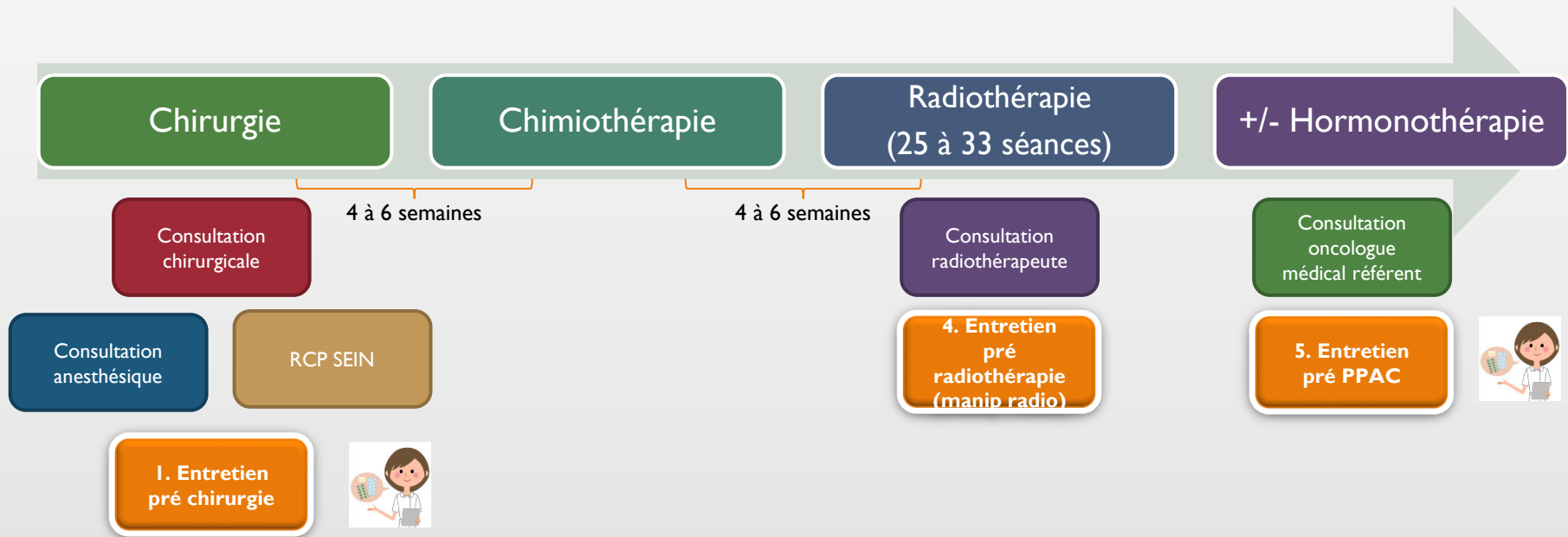
1<sup>ère</sup> consultation en Sénologie : 40%  
des cas

1<sup>ère</sup> consultation en Oncologie  
(Secteur Bleu) : 10% des cas

# Parcours 1 : Chirurgie / Radiothérapie +/- Hormonothérapie

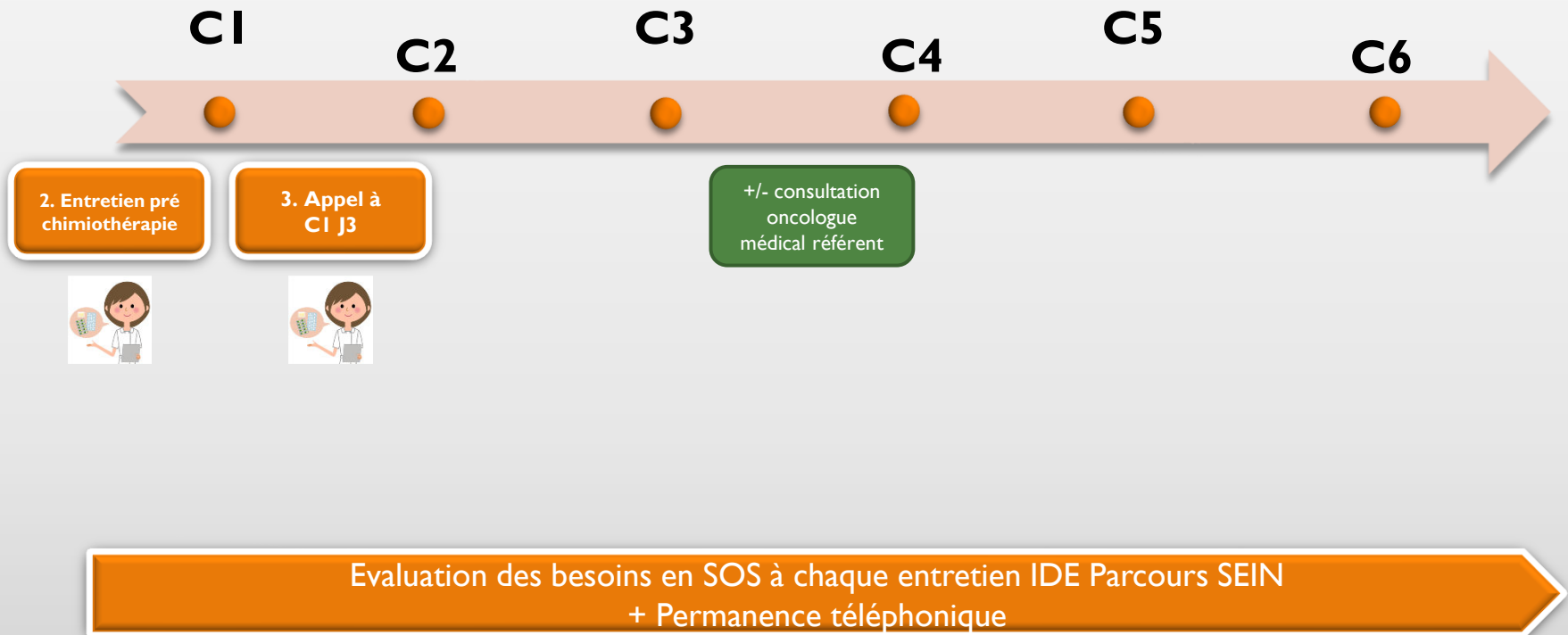


# Parcours 2 : Chirurgie / Chimiothérapie / Radiothérapie +/- Hormonothérapie

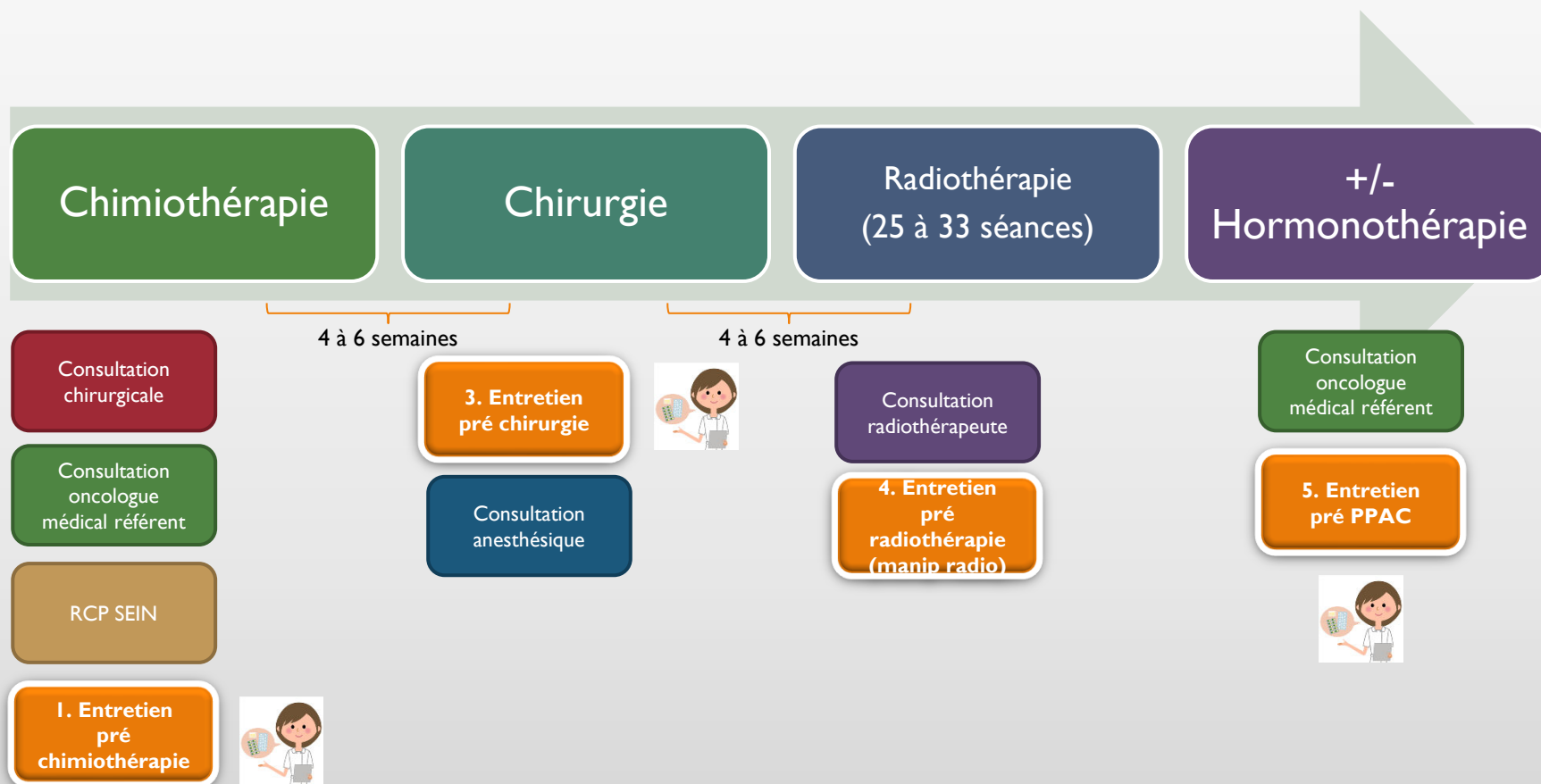


# Détail des cures de chimiothérapie : 1 cure toutes les 3 semaines

- ▶ Consultation avec un oncologue d' HDJ avant chaque cure
- ▶ Appel IDE d'HDJ 48h avant chaque cure

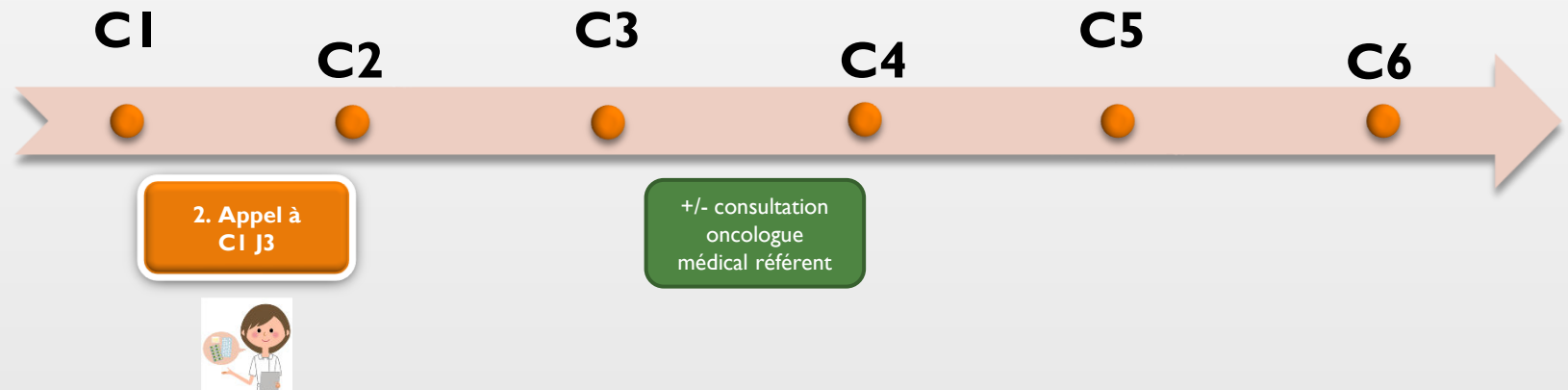


# Parcours 3 : Chimio néo-adjuvante / Chirurgie / Radiothérapie +/- Hormonothérapie



# Détail des cures de chimiothérapie : 1 cure toutes les 3 semaines

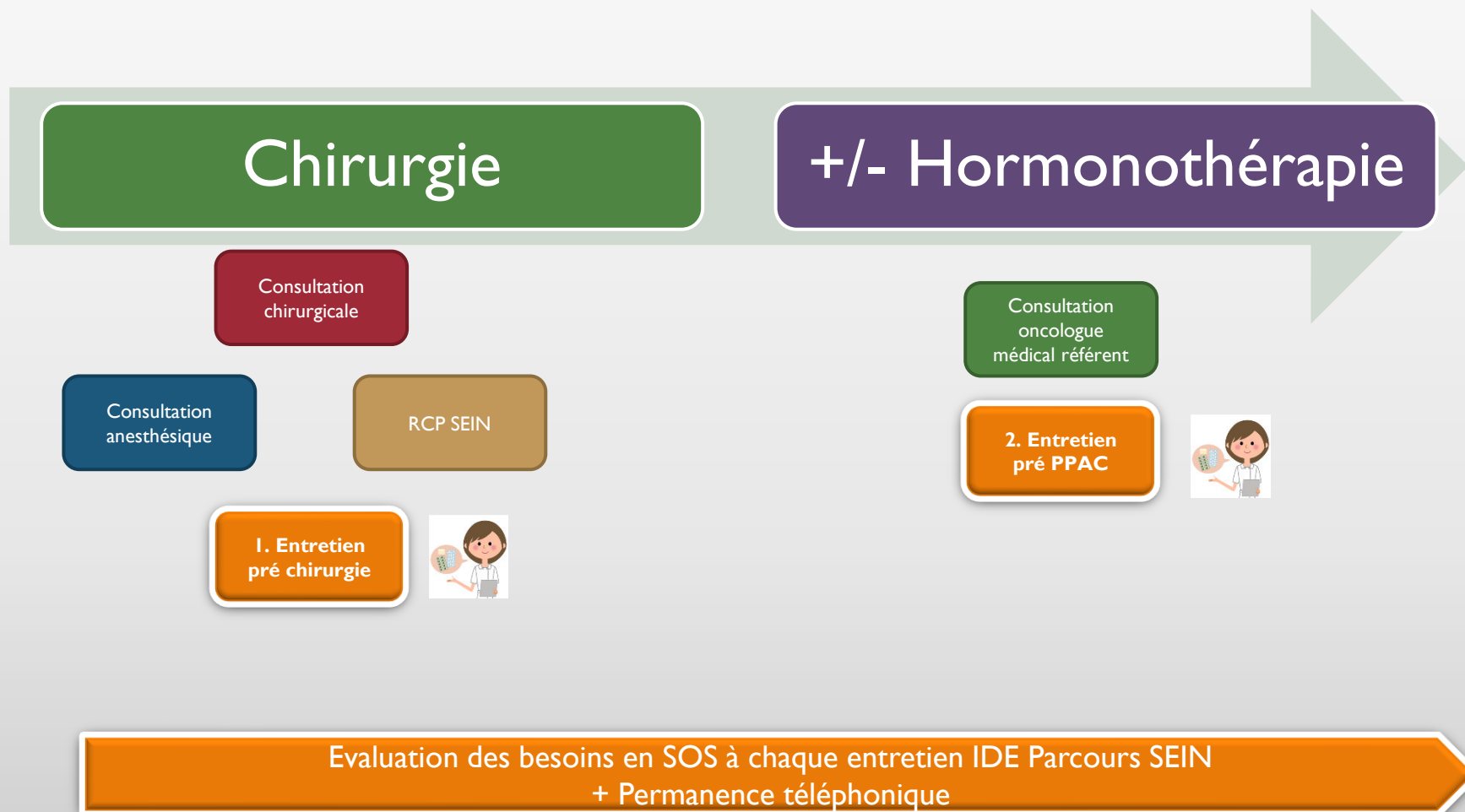
- ▶ Consultation avec un oncologue d' HDJ avant chaque cure
- ▶ Appel IDE d'HDJ 48h avant chaque cure



Evaluation des besoins en SOS à chaque entretien IDE Parcours SEIN  
+ Permanence téléphonique



# Parcours 4 : Chirurgie seule



# Parcours 5 : Hormonothérapie seule

---

The diagram illustrates the 'Parcours 5 : Hormonothérapie seule' pathway. It features a large light green arrow pointing right, with a dark green rounded rectangle containing the word 'Hormonothérapie' in white. Below this, two smaller rounded rectangles are stacked vertically: a dark green one for 'Consultation oncologue médical référent' and an orange one for 'I. Entretien pré PPAC'. At the bottom, a wide orange arrow points right, containing the text 'Evaluation des besoins en SOS à chaque entretien IDE Parcours SEIN + Permanence téléphonique'. A dashed red line is positioned above the footer.

Hormonothérapie

Consultation  
oncologue  
médical référent

I. Entretien  
pré PPAC

Evaluation des besoins en SOS à chaque entretien IDE Parcours SEIN  
+ Permanence téléphonique

# ATOSS et le Parcours SEIN

# Entrée dans le parcours de soins

Où ?

Pourquoi ?

Besoins  
SOS

Prochaine  
étape

40%

1<sup>ère</sup> Cs en  
sénologie

Biopsie

. Soutien psychologique

Announce +  
organiser Cs  
chirurgie

50%

1<sup>ère</sup> Cs en  
chirurgie

Programmer  
intervention

. Soutien psychologique  
. Dépistage du risque de  
douleur post-op

Intervention  
chirurgicale

10%

1<sup>ère</sup> Cs au  
secteur  
bleu

Organiser  
chimio

. Soutien psychologique  
. Dépistage des pb socio-  
économiques  
. Techniques  
complémentaires

Traitement  
en HDJ

## Soins Oncologiques de Support : suite du parcours de soins

Pendant le traitement  
adjuvant :  
chirurgie chimiothérapie  
Radiothérapie

- Techniques complémentaires
- APA
- Diététique
- Soutien psychologique
- Prise en charge de la douleur
- Prévention du lymphœdème

Pendant  
l'hormonothérapie et  
surveillance (≥ 5ans)

- PPAC – Soins de support
- Prise en charge de la douleur
- Diététique
- Prise en charges des effets secondaires / traitements
- Onco-sexualité

Prise en charge en cas  
de récurrence

- Soutien psychologique (patient et entourage)
- Technique complémentaires
- Prise en charge de la douleur
- APA